



Vesistöt, pienvedet ja pohjavedet metsissä

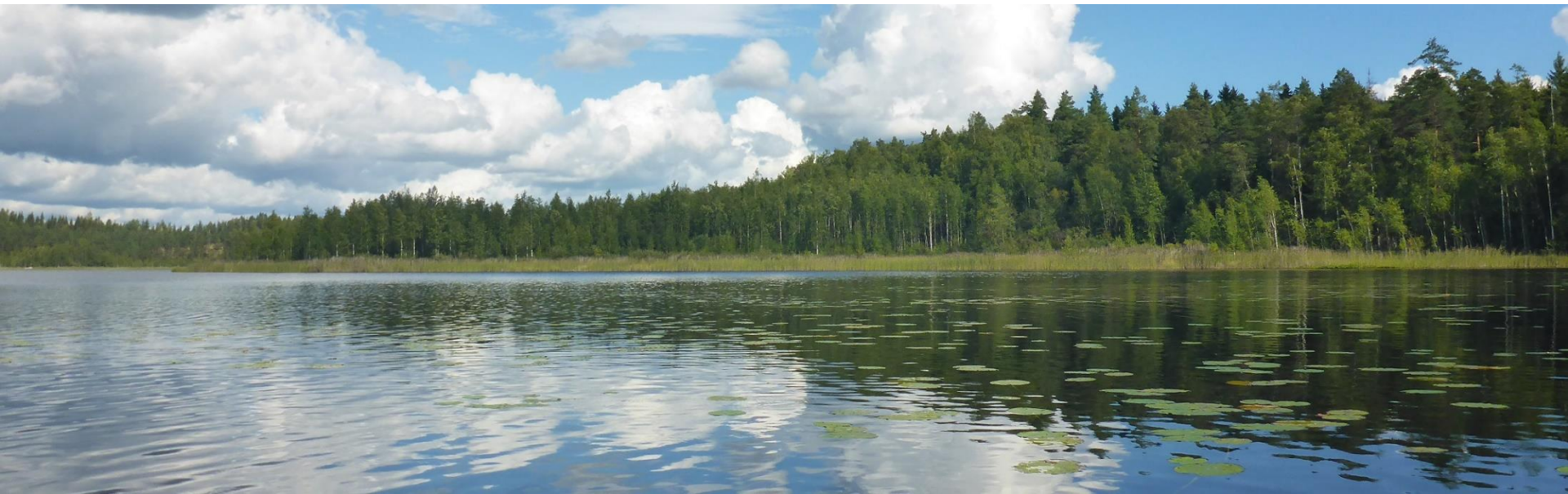
Tiina Ahokas, Uudenmaan ELY-keskus

Huomio metsien vesienhoitoon –hankkeen koulutus



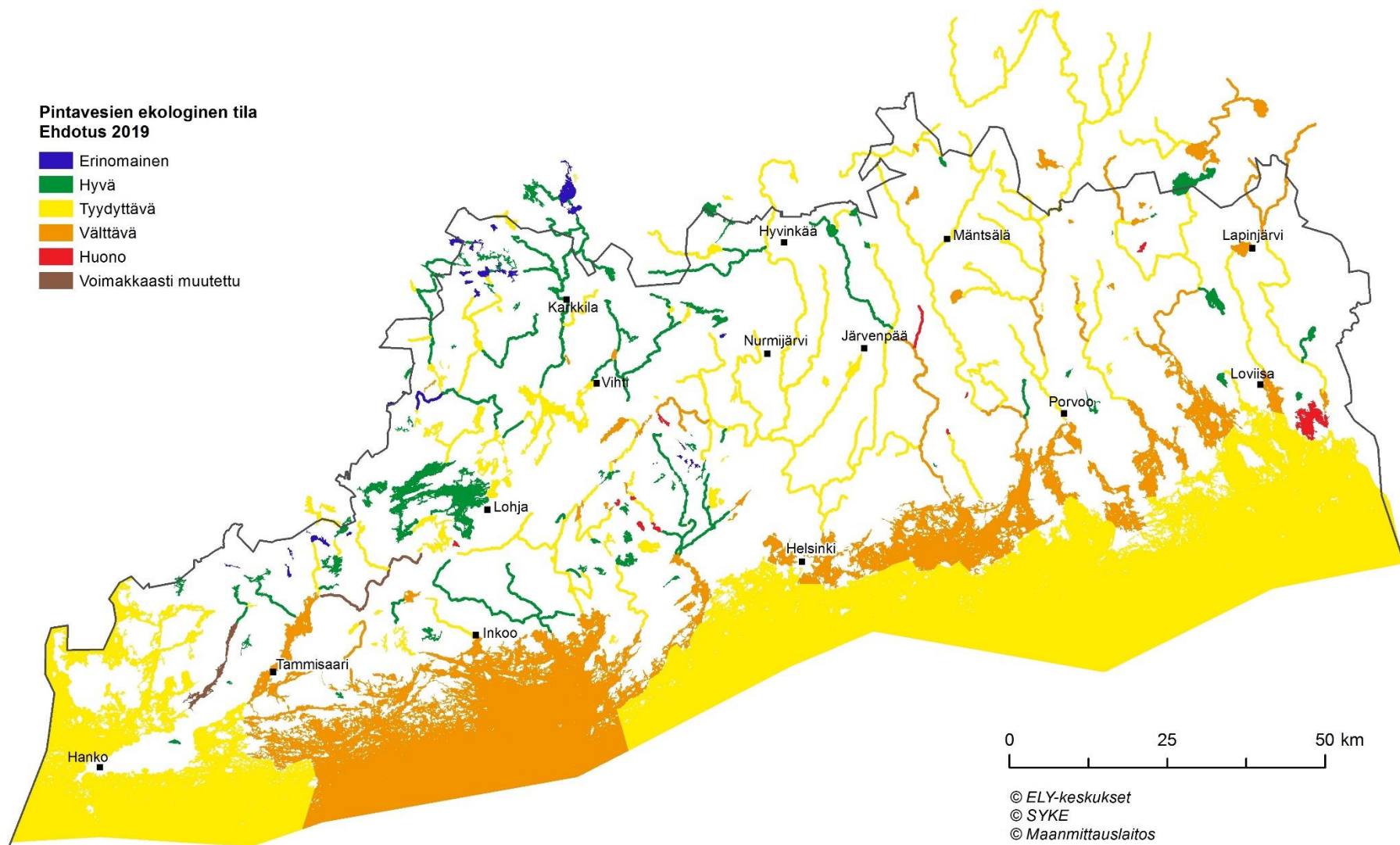
Pinta- ja pohjavesien tila hyväksi

- Taustalla vesienhoitolaki (1299/2004) ja vesipuitedirektiivi
- Tavoitteena vesien tilan paraneminen ja ettei hyvä tai erinomainen tila heikkene
 - Pintavesien hyvä ekologinen ja kemiallinen tila
 - Pohjavesien hyvä määrällinen ja kemiallinen tila
- Tavoitteiden saavuttaminen edellyttää vesiensuojelutoimenpiteitä kaikilla vesien tilaan vaikuttavilla sektoreilla, ml. metsätalous



**Pintavesien ekologinen tila
Ehdotus 2019**

- Erinomainen
- Hyvä
- Tyydyttävä
- Välttävä
- Huono
- Voimakkaasti muutettu





Pintavesien huomiointi metsätaloustoimissa

- Ekologisen tilan määräytyminen (vesienhoitolaki)
 - Tilaluokittelussa tarkastellaan ensisijaisesti biologista tilaa: Kalat, pohjaeläimet, kasviplankton, vesikasvit
 - Vedenlaatu: typpi ja fosfori, väri, happipitoisuus, näkösyvyys, pH
 - Muutokset hydrologiassa (ml. valuma-alue) ja fyysisessä muodossa (padot ym. esteet, perkaukset)

- Metsätalouden vaikutuksille herkimpiä ovat pienet latvavedet – purot, pienet joet, pienet järvet

- Haittojen ennaltaehkäisy tärkein keino

- Puuston säilyttäminen etenkin pienten virtavesien suojavyöhykkeillä on tärkeää vesieliöstön kannalta



Pintavesien huomiointi metsätaloustoimissa

Vesilaki (587/2011):

Metsätaloustoimien kannalta keskeistä

- Eräiden vesiluontotyyppien suojeleminen (2 luku, 11 §)
 - Luonnontilaiset enint. 10 ha suuruiset fladat, kluuvijärvet, lähteet, norot, enint. 1 ha suuruiset lammet ja järvet
- Vesitaloushankkeen yleinen luvanvaraisuus (3 luku, 2 §)
 - vesistöt
- Ilmoitus kunnostusojituksesta (5 luku, 6 §)
- Luonnontilaisuuden arviointi näissä tehdään vesistön/vesiluontotyyppin mukaan, lähiympäristön luonnontilaisuuden arviointi metsälain mukaan



Vesistöt = valuma-alueeltaan yli 10 km²:n uomat + sellaiset pienemmät uomat, joissa virtaa vettä jatkuvasti ja joissa kala voi kulkea.

3 §

Määritelmät

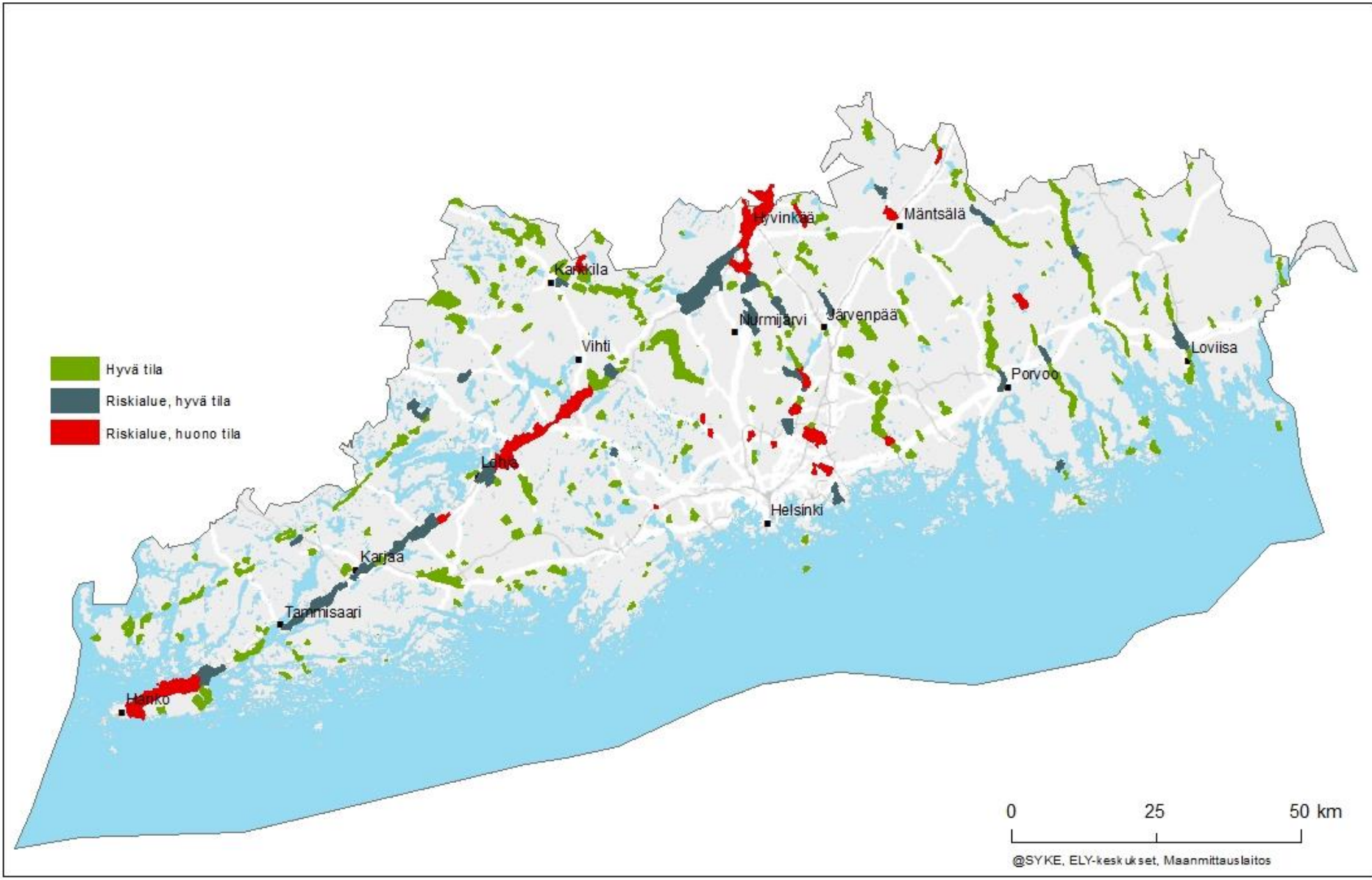
Tässä laissa tarkoitetaan:

- 1) *vesitalousasialla* vesitaloushankkeiden toteuttamista sekä muuta vesivarojen ja vesiympäristön käyttöä ja hoitoa;
- 2) *vesialueella* muutoin kuin tilapäisesti veden peittämää 5 §:n mukaisesti rajautuvaa aluetta;
- 3) *vesistöllä* järveä, lampea, jokea, puroa ja muuta luonnollista vesialuetta sekä tekojärveä, kanavaa ja muuta vastaavaa keinotekoisia vesialuetta; vesistönä ei kuitenkaan pidetä noroa, ojaa ja lähdetä;
- 4) *joella* virtaavan veden vesistöä, jonka valuma-alue on vähintään **sata neliökilometriä**;
- 5) *purolla* jokea pienempää virtaavan veden vesistöä;
- 6) *norolla* sellaista puroa pienempää vesiuomaa, jonka valuma-alue on **vähemmän kuin kymmenen neliökilometriä** ja jossa ei jatkuvasti virtaa vettä eikä kalankulku ole merkittävässä määrin mahdollista;



Pohjavesien huomiointi metsätaloustoimissa

- Ympäristönsuojelulain 17 §:n pohjaveden pilaamiskielto
- Vesilain 3 luvun 2 §:n mukainen vesitaloushankkeen yleinen luvanvaraisuus
- Pohjavesien virallinen luokittelu tehdään niiden laadun ja määrän perusteella
- Haittojen ennaltaehkäiseminen myös pohjavesien kannalta tärkein keino
 - Maanmuokkauksessa vältetään pohjaveden purkautumista ympäristöön
 - Vältetään lannoitteiden ja torjunta-aineiden pääsyä pohjavesiin









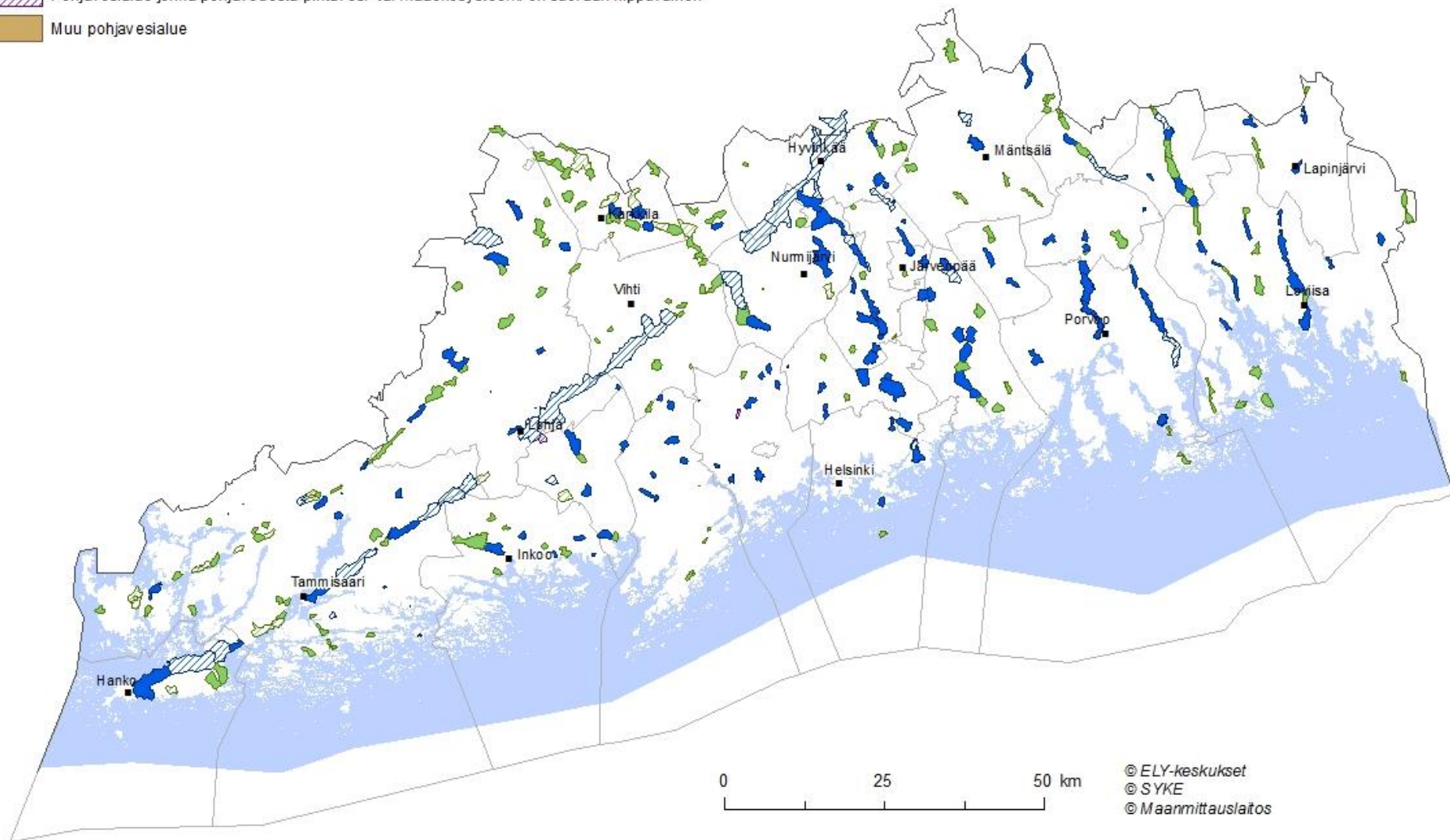


Pohjavesialueen luokitus E-luokkaan (Vna1040/2006, 8 c §)

- **E-luokan pohjavesialueen** luokitus perustuu luonnontilaisen tai luonnontilaisen kaltaiseen, muun lainsäädännön nojalla suojeltuun, pohjavedestä suoraan riippuvaiseen merkittävään pintavesi- ja maaekosysteemiin.
 - Pintavesiekosysteemi on pohjavedestä suoraan riippuvainen, kun siihen purkautuu pohjavettä siten, että pohjaveden purkautumisella on merkitystä kyseisen ekosysteemin suojelulle ja säilymiselle.
 - Maaekosysteemi on pohjavedestä suoraan riippuvainen, kun pohjavesi ylläpitää luontotyyppin ominaispiirteitä sekä vaikuttaa sen suojeluun ja säilymiseen.
- Luokat: 1E, 2E, tai E
- E-luokitus on informatiivinen, ei eroa nykykäytäntöihin, mutta tieto kyseisistä alueista on paremmin saatavilla

Pohjavesialueet

-  Vedenhankintaa varten tärkeä pohjavesialue
-  Vedenhankintaa varten tärkeä pohjavesialue, jonka pohjavedestä pintavesi- tai maaekosysteemi on suoraan riippuvainen (1E)
-  Muu vedenhankintakäyttöön soveltuva pohjavesialue
-  Muu vedenhankintakäyttöön soveltuva pohjavesialue, jonka pohjavedestä pintavesi- tai maaekosysteemi on suoraan riippuvainen
-  Pohjavesialue jonka pohjavedestä pintavesi- tai maaekosysteemi on suoraan riippuvainen
-  Muu pohjavesialue



0 25 50 km

© ELY-keskukset
© SYKE
© Maanmittauslaitos



Tiedonjakaminen ja yhteistyö avainasemassa

- Uomarekisterissä on yli 10 km² valuma-alueen uomat
- Tiedot metsätalouden eri toimenpiteiden vaikutuksille herkimpien vesien ja vaelluskalavesistöjen sijainnista
 - ELY-keskuksista
- Tiedot toteutetuista ja tulevista vesistökuunnostusten kohteista
 - Kattavaa aineistoa kehitettävä ja tehtävä tunnetuksi

